



LOCATION DE VACANCES L'ÉTAPE ASPÉTOISE - ASPET - CAGIRE GARONNE SALAT

L'ÉTAPE ASPÉTOISE - ASPET -

Gîte chaleureux au calme et en pleine nature à Aspet

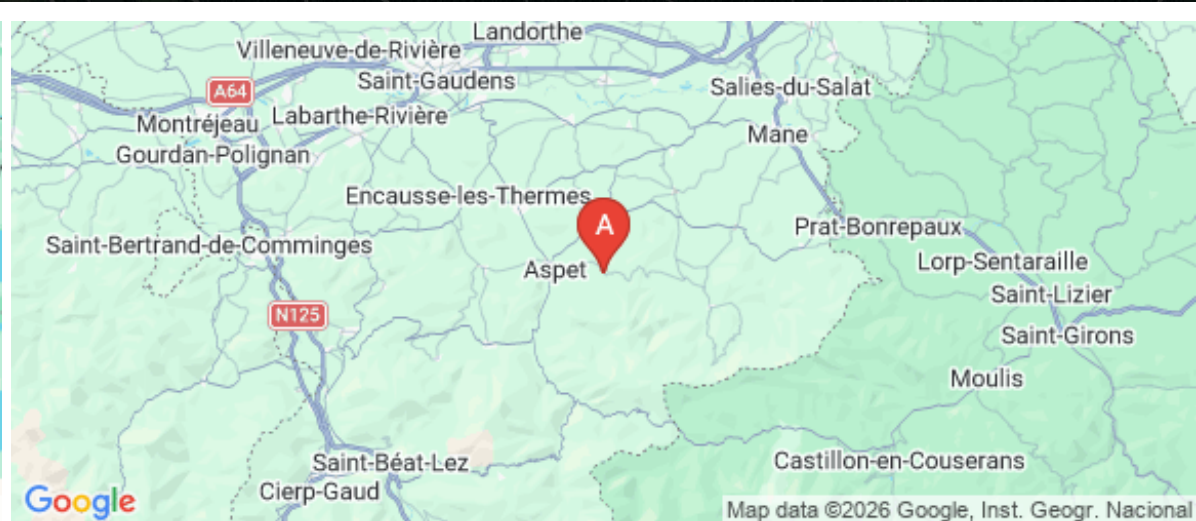
<https://letapeaspetoise.fr>



L'Étape Aspétoise Magali Delmas

☎ 06 56 68 66 21

A Chalet Pene Nere - L'Étape Aspétoise -
Aspet : 3045 route du Col de Larrieu 31160
ASPET





Chalet Pene Nere - L'Étape Aspétoise - Aspet

☆☆☆☆

Chalet

6
personnes
(Maxi: 6
pers.)

2
chambres

62
m²



Ambiance cosy et chaleureuse pour ce chalet rénové avec soin, classé meublé de tourisme 4 étoiles.
C'est à Aspét, au cœur des Pyrénées centrales et du Comminges que l'étape Aspétoise vous accueille pour un séjour au calme et en pleine nature à 600 mètres d'altitude.

Que vous soyez sportif, à la recherche de détente, d'évasion ou de découverte du patrimoine historique, vous trouverez votre bonheur parmi les nombreuses activités à proximité (voir mes recommandations)

Le chalet:

Entouré d'un terrain d'un hectare entièrement clos, le chalet d'une capacité maximum de 6 personnes est accessible par un escalier extérieur et se compose :

- D'une entrée avec rangements
 - D'une grande pièce de vie avec cuisine ouverte entièrement équipée : four, plaque induction, micro-onde, lave-vaisselle, cafetière, grille-pain, bouilloire, appareil à raclette
 - D'un coin repas
 - D'un salon avec canapé convertible en 140, TV et enceinte connectée
 - D'une chambre avec un lit en 160
 - D'une chambre avec 2 lits en 90 pouvant être rapprochés pour devenir un lit en 180
 - D'une salle de bain avec douche, WC et lave-linge
 - D'un balcon
 - D'une terrasse privative sans vis-à-vis avec coin repas, salon de jardin et barbecue à disposition.
 - D'un local sécurisé pour vélos, skis ou matériel de pêche
- Un parking abrité équipé d'une prise pour recharge de voiture électrique est à votre disposition et vous pourrez profiter d'un espace couvert avec table de ping-pong et baby-foot.

Informations complémentaires :

Le chalet a la qualification hébergement pêche et le label Qualidog 3 truffes

Il est mitoyen à notre logement mais grâce à son entrée indépendante, sa terrasse privative sans vis-à-vis et notre discrétion, votre intimité sera préservée.

Pour vous permettre de profiter pleinement de votre séjour, diverses prestations vous sont proposées (à réserver minimum 48h à l'avance)

- Récupération de vos courses au drive du Leclerc Estancarbon la veille de votre arrivée. Vous commandez et réglez en ligne directement auprès de l'hypermarché et je m'occupe de les récupérer et de les ranger dans votre gîte.
- Garde de votre chien si vous prévoyez de faire une activité où il ne peut vous accompagner. Toon, la chienne de la maison sera ravie de lui tenir compagnie
- Une petite faim ? Différentes formules à emporter ou à déguster dans votre gîte sont possible : Petit-déjeuner, goûter, panier pique-nique, raclette, planches apéro, dessert, boisson (produits bio ou locaux ou









Pièces et équipements

<i>Chambres</i>	Chambre(s): 2 Lit(s): 3 1 canapé convertible en 140 dans le salon	dont lit(s) 1 pers.: 2 dont lit(s) 2 pers.: 1
<i>Salle de bains / Salle d'eau</i>	Salle de bains avec douche Sèche serviettes Salle(s) d'eau (avec douche): 1 lave linge dans la salle de d'eau	Sèche cheveux
<i>WC</i>	WC: 1 WC privés WC dans la salle d'eau	
<i>Cuisine</i>	Cuisine Combiné congélation Four à micro ondes Bouilloire, grille pain, presse agrume, machine à café	Appareil à raclette Four Lave vaisselle
<i>Autres pièces</i>	Balcon Séjour	Salon Terrasse
<i>Media</i>	Télévision	Wifi
<i>Autres équipements</i>	Lave linge privatif Enceinte connectée Possibilité de vous connecter à votre compte Netflix ou Prime vidéo	Matériel de repassage
<i>Chauffage / AC</i>	Chauffage Climatisation	
<i>Exterieur</i>	Abri Voiture Barbecue Jardin Salon de jardin	Abri pour vélo ou VTT Cour commune Local pour matériel de sport Terrain clos commun
<i>Divers</i>	Espace ping-pong et baby foot couvert.	

Infos sur l'établissement

 <i>Communs</i>	A proximité propriétaire Mitoyen propriétaire	Entrée indépendante
 <i>Activités</i>	Local à skis Local sécurisé et point de lavage pour vélo. Livres, jeux de société.	
 <i>Restauration</i>	Planches apéro, raclette, panier pique-nique, goûter, boisson, dessert (à commander 48h à l'avance minimum)	
 <i>Réseaux</i>	Accès Internet Fibre gratuite	
 <i>Stationnement</i>	Parking couvert Prise pour recharge voiture électrique	Parking privé
 <i>Services</i>	Inclus dans le prix: linge de lit et de toilette, électricité (sauf consommation pour recharge voiture électrique) Services optionnels proposés: Récupération de vos courses au drive, garde de votre chien	
 <i>Extérieurs</i>	baby foot, table ping pong	

A savoir : conditions de la location

<i>Arrivée</i>	A partir de 17h
<i>Départ</i>	Jusqu'à 10h
<i>Langue(s) parlée(s)</i>	Français
<i>Annulation/Prépaiement/Dépôt de garantie</i>	conditions d'annulation: voir CGV Dépôt de garantie 200 € à l'arrivée. Chèque non débité
<i>Moyens de paiement</i>	Cartes de paiement Chèques Vacances Paypal Virement bancaire
<i>Petit déjeuner</i>	Possible en option sur demande 48h à l'avance
<i>Ménage</i>	Forfait ménage de 30€ obligatoire
<i>Draps et Linge de maison</i>	Draps et/ou linge compris Draps, serviettes de toilette et torchons
<i>Enfants et lits d'appoints</i>	Lit bébé Lit parapluie et chaise haute mis à disposition gratuitement. A demander au moment de la réservation
<i>Animaux domestiques</i>	Les animaux sont admis. 1 seul chien avec supplément de 20€ par séjour. Pas de supplément pour chien d'assistance et chien guide d'aveugle. Couchage et gamelles mis à disposition. Nous sommes labellisé QUALIDOG 3 truffes pour un accueil Wouafement bien de votre chien: https://emmenetonchien.com/gite-et-location-vacances-chien-animaux-acceptes/gite-letape-aspetoise/ Chat non accepté

Tarifs (au 26/05/26)

Chalet Pene Nere - L'Étape Aspétoise - Aspet

Tarif pour 4 pers. Supplément de 10€/nuit/ pers sup (6 pers max). 4 nuits minimum en juillet et en août, 2 nuits le reste de l'année

Tarifs en €:	Tarif 1 nuit en semaine (L, M, M, J, D)	Tarif 1 nuit en weekend (V ou S)	Tarif 2 nuits weekend (V+S)	Tarif 7 nuits semaine
du 10/05/2026 au 13/05/2026	90€			
du 13/05/2026 au 17/05/2026	100€	100€	200€	
du 17/05/2026 au 22/05/2026	90€	95€	190€	
du 22/05/2026 au 25/05/2026	100€	100€	200€	
du 25/05/2026 au 03/07/2026	90€	95€	190€	640€
du 03/07/2026 au 31/08/2026	110€	110€		770€
du 31/08/2026 au 16/10/2026	90€	95€	190€	640€
du 16/10/2026 au 01/11/2026	100€	100€	200€	700€
du 01/11/2026 au 18/12/2026	90€	95€	190€	640€
du 18/12/2026 au 03/01/2027	100€	100€	200€	700€

Mes recommandations

Randonnées

Les incontournables

OFFICE DE TOURISME CAGIRE GARONNE SALAT
OPYRENEES.FR



FERME AUBERGE DE TAILLEHER

☎ 05 61 89 66 28 ☎ 06 63 80 81 70

1.3 km
📍 ASPET



Située à 3,5km du village d'Aspet, la Ferme Auberge de Tailleher vous propose de vous restaurer avec sa production d'agneaux, de veaux et de cochons noirs mais aussi à partir de produits locaux.



L'ASPETIT

☎ 05 67 48 40 90

Place Joseph Ruau

🌐 <http://www.restaurant-aspetit.fr/>

2.7 km
📍 ASPET



Restaurant de cuisine maison, favorisant les produits locaux, situé au cœur du village d'Aspet!



LES FROMAGERS DU MONT-ROYAL - BAR À FROMAGES

☎ 05 61 89 15 92

Centre commercial Leclerc St Gopôle

10 Avenue du Cagire

13.1 km
🌐 <https://www.fromage-napoleon.com/>
📍 ESTAN CARBON



Découvrez le Bar à Fromages par Dominique Bouchait. Ce lieu unique se situe à la galerie marchande St-Gopôle.



L'ETABLE

☎ 05 61 89 16 24

Boulevard Raymond Sommer

14.2 km
📍 SAINT-GAUDENS



Simple, bon et généreux ! Cet établissement situé sur le pont de Valentine, propose une cuisine familiale, des grillades au feu de bois directement dans la cheminée du restaurant. Le chef met à l'honneur des produits frais et de qualité. On se déplace pour les frites maison de la mamie, une vraie institution.



SALNITRO ESCALADE ET CANYONING

☎ 06 82 75 10 77

Place Peyrot

🌐 <http://pyrev.jimdo.com>

2.7 km
📍 ASPET



Venez vivre l'aventure en pleine nature ! En famille, entre amis, ou en collectifs sur les falaises en escalade ou bien dans les torrents de montagne en canyoning.



ESPACE VTT FFC PYRENEES COMMINGES

☎ 05 32 09 59 39#05 61 79 45 98

🌐 <http://opyrenees.fr/vtt-espace-commun>

2.7 km
📍 ASPET



Dans le secteur d'Aspet, Arbas, Saint-Béat et Barbazan, cet espace vous fera découvrir un environnement exceptionnel au long des 600 kilomètres de sentiers balisés.



PONTON HANDIPÊCHE

☎ 05 61 42 58 64 ☎ 06 85 20 64 76

D5

2.7 km
📍 ASPET



Un site entièrement dédié à la découverte du milieu aquatique et à la pratique de la pêche pour tout détenteur d'une carte de pêche en cours de validité, adapté aux personnes à mobilité réduite à Aspet.



PISCINE D'ETE INTERCOMMUNALE

☎ 05 61 95 85 68

Avenue Général Gallieni

🌐 <http://www.cagiregaronnesalat.fr>

2.8 km
📍 ASPET



La piscine d'Aspet est une piscine de plein air. Elle est équipée d'un grand bassin sportif. Autour du bassin, un solarium permet de se reposer au soleil.



CAVALCAGIRE

☎ 06 88 28 32 60

2 Chemin de Lannes

🌐 <https://cavalcagire.fr/>

4.6 km
📍 CHEIN-DESSUS



Cavalcagire propose des balades découvertes (2h, demi journée journée, piémont, montagne, rivière, lac, de nuit, tout est permis !) et des randonnées à cheval de 2h à 12 jours dans les grands espaces du Comminges, et des Pyrénées centrales Des poneys sont aussi à la disposition des plus jeunes !



OLISTIC OUTDOOR

☎ 06 13 09 81 07

Rue de Planque

🌐 <http://olistic-outdoor.fr>

5.1 km
📍 ARBAS



Laurent vous propose, au cœur du Comminges et des Pyrénées, de découvrir la pleine nature tant par les airs en parapente, que sur terre en randonnée pédestre accompagnée ou en randonnée VTT !



LA FERME D'OULAN BAT

05 61 97 21 13 06 68 97 11 96
Rue de Planque
<http://www.lafermedoulanbat.fr>

5.1 km
ARBAS

7

Randonner avec un âne, c'est pratique et amusant ! Votre compagnon de route vous allègera au cours de balades dans les Pyrénées centrales.



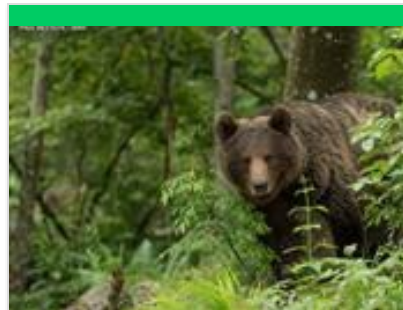
SURFAIR - VOL EN PARAPENTE BIPLACE

06 23 10 89 36
1 Rue de Pelach
<http://www.surfair.fr>

6.0 km
ARBAS

8

Tout le parapente ! Baptême biplace et stage de parapente au cœur des Pyrénées centrales et de la vallée de l'Arbas, à 1h de Toulouse.



ASSOCIATION PAYS DE L'OURS - ADET

05 61 97 48 44
Place du Biasc
<http://www.paysdelours.com>

6.2 km
ARBAS

9

Balades et randonnées sur le thème de l'ours. L'association Pays de l'Ours – Adet est un acteur majeur du retour de l'ours dans les Pyrénées. Nous sommes à l'origine des lâchers qui ont permis d'éviter la disparition de l'ours en France. "On ne lâche rien, sauf des ours !"



STATION DU MOURTIS

05 61 79 97 00
<http://www.haute-garonne-montagne.com>

12.4 km
BOUTX

K

Eté comme hiver, la station du Mourtis est ouverte aux amoureux de la montagne. Quand les pistes se transforment en sentiers...



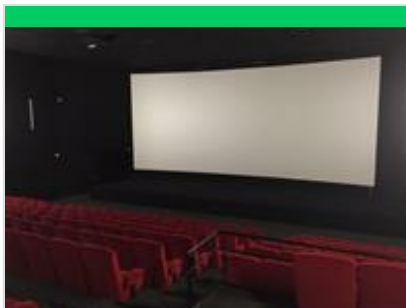
SALINEA - THERMES DE SALIES DU SALAT

05 61 90 56 41
Place des Thermes
<http://www.opyrenees.fr/thermes-de-salies>

13.9 km
SALIES-DU-SALAT

L

Située à 45 min de Toulouse, la ville a su moderniser son établissement thermal, créer des structures d'accueil, proposer des activités et offrir des loisirs aux 2000 curistes qui, chaque saison, viennent profiter des propriétés curatives du sel.



CINEMA LE REGENT

☎ 05 62 00 81 57

16 Rue de l'Indépendance

🌐 <http://www.cineregent.fr>

14.3 km

📍 SAINT-GAUDENS



Vivez vos émotions en grand format dans votre cinéma ! Profitez de la carte du Bistrot du Régent pour un petit régal avant ou après la séance !



LAC DE SEDE

Route du Lac

14.6 km

📍 SAINT-GAUDENS



Le lac de Sède est situé à environ 4km du centre ville de Saint-Gaudens.



LAC DE MONTREJEAU BASE DE LOISIRS

☎ 05 61 95 84 17

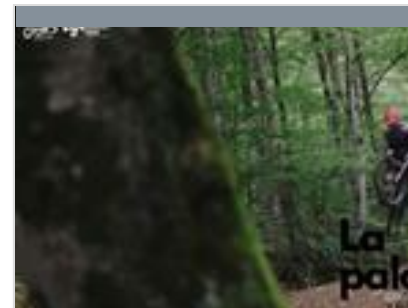
Avenue Salvador Allende

23.4 km

📍 MONTREJEAU



Au cœur d'un environnement paisible et boisé, face aux Pyrénées, profitez des bienfaits du soleil et de la nature.



FLOW TRAIL LA PALOMBIÈRE

☎ 05 61 94 86 51

🌐 <http://www.opyrenees.fr>

2.0 km

📍 CHEIN-DESSUS



Dans la forêt du Col de Larrieu, après une montée à la pédale sur une route forestière débute une superbe piste Flow Trail (3 km) avec virages relevés, tables, bosses, roadgap... et goulet naturel ! Une belle piste qui vous mènera au village d'Arbas. Piste VTT enduro Flow Trail bleue – Circuit officiel Cagire Garonne Salat. Topoguide en version papier disponible dans les accueils de l'office de tourisme.



SENTIER DE DÉCOUVERTE DE LA TOUR DU CHUCAOU

☎ 05 61 94 86 51

🌐 <http://www.opyrenees.fr>

2.6 km

📍 ASPET



Ce sentier, majoritairement ombragé, vous invite à la découverte des arbres, des animaux et des paysages autour d'Aspet et au cœur des Pyrénées centrales. Il est ponctué d'une trentaine de panneaux de présentation de la faune et de la flore. Vous rencontrerez également sur cet itinéraire un riche patrimoine bâti. Topoguide papier à retrouver dans les accueils de l'Office de tourisme à Aspet, Arbas, Salies-du-Salat et Saint-Martory - Circuit officiel Cagire Garonne Salat



COL DE LARRIEU ET LE PIÉMONT A VELO

☎ 05 61 94 86 51

📄 <http://www.opyrenees.fr>

2.6 km
📍 ASPET



Itinéraire vélo route Au départ d'Aspet, ce circuit vous fera découvrir le col de Larrieu et vous emmènera vers la plaine de la vallée de l'Arbas : lieu de prédilection pour la pratique du parapente, de la spéléologie, du VTT ou encore de la randonnée. Cette boucle vous permet de découvrir des villages typiques, au cœur du Piémont Pyrénéen, sous l'œil bienveillant du Pic de Paloumère (1 608 m).



COLS MYTHIQUES HAUT-GARONNAIS A VELO

☎ 05 61 94 86 51

📄 <http://www.opyrenees.fr>

2.6 km
📍 ASPET



Itinéraire vélo route Ce circuit, au départ d'Aspet, sillonne les cols en direction du Luchonnais. Découvrez les majestueuses Pyrénées Haut Garonnaises sur un parcours à destination des cyclistes chevronnés. Un itinéraire sportif qui vous fera profiter les plus beaux spots des Pyrénées centrales en franchissant de beaux cols : Col des Ares, Col de Menté, Port de Balès. Des cols sauvages de l'Aspétois, aux grandes vallées du Luchonnais émerveillement assuré !



ASPET : PRAIRIES DE GELES

☎ 05 61 94 86 51

📄 <http://www.opyrenees.fr/randonnees>

3.1 km
📍 ASPET



Partez à la découverte des prairies de Gèles : un formidable pâturage, sur les hauteurs d'Aspet, au cœur du Comminges. Une balade familiale, en grande partie ombragée, qui émerveillera petits et grands lors de votre arrivée sur les prairies où vaches et moutons vous accueilleront ! Le Pic de Cagire, face à vous, c'est le lieu idéal pour un pique-nique à la mi-journée (ou face à un sublime coucher de soleil estival !). Topoguide papier à retrouver dans les accueils de l'Office de tourisme à Aspet, Arbas, Salies-du-Salat et Saint-Martory - Circuit officiel Cagire Garonne Salat



LES MONTAGNES ASPETOISES N°28

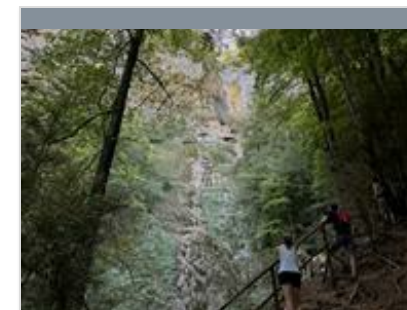
☎ 05 61 94 86 51

📄 <http://opyrenees.fr>

3.4 km
📍 ASPET



Piste VTT cross country noire - Circuit officiel Cagire Garonne Salat Ce circuit permet la découverte des vallées du Ger et du Job. Les paysages rencontrés sont agréables et variés : alternance de collines boisées et d'espaces agricoles plus ouverts sur la plaine. Topoguide papier gratuit à l'Office de Tourisme.



ARBAS : CASCADE DE PLANQUE

☎ 05 61 94 86 51

📄 <http://opyrenees.fr>

4.6 km
📍 ARBAS



Petit circuit forestier et majoritairement ombragé, doté de quelques passages raides mais très courts. Au bout du chemin se trouve un petit belvédère faisant face à un immense bloc de roches haut de près de 100m. Du sommet s'élance la cascade de Planque, ricoche contre la roche et termine sa chute dans le ruisseau. La traversée de ce dernier, au retour, est parfois glissante. Restez prudent. Néanmoins, cette cascade peut être parfois asséchée en fonction des conditions météorologiques. Topoguide papier à retrouver dans les accueils de l'Office de tourisme à Aspet, Arbas, Salies-du-Salat et Saint-Martory - Circuit officiel Cagire Garonne Salat

Mes recommandations (suite)

Randonnées

Les incontournables

OFFICE DE TOURISME CAGIRE GARONNE SALAT
OPYRENEES.FR



LE PIC DE CAGIRE

☎ 05 61 94 86 51

🌐 <http://www.opyrenees.fr>

8.7 km

📍 JUZET-D'IZAUT



Cette randonnée sportive en pleine nature vous amènera jusqu'au magnifique point de vue du sommet du Pic de Cagire (1 912 m). Vous empruntez la forêt ombragée de Juzet-d'Izaut pour y arriver puis, passerez sur les prairies où, en fonction de la saison, troupeaux et rhododendrons vous accueilleront. C'est un panorama à 360° qui vous attend sur la crête et au sommet ! Vous allez en prendre plein les yeux ! Topoguide papier à retrouver dans les accueils de l'Office de tourisme à Aspet, Arbas, Salies-du-Salat et Saint-Martory - Circuit officiel Cagire Garonne Salat

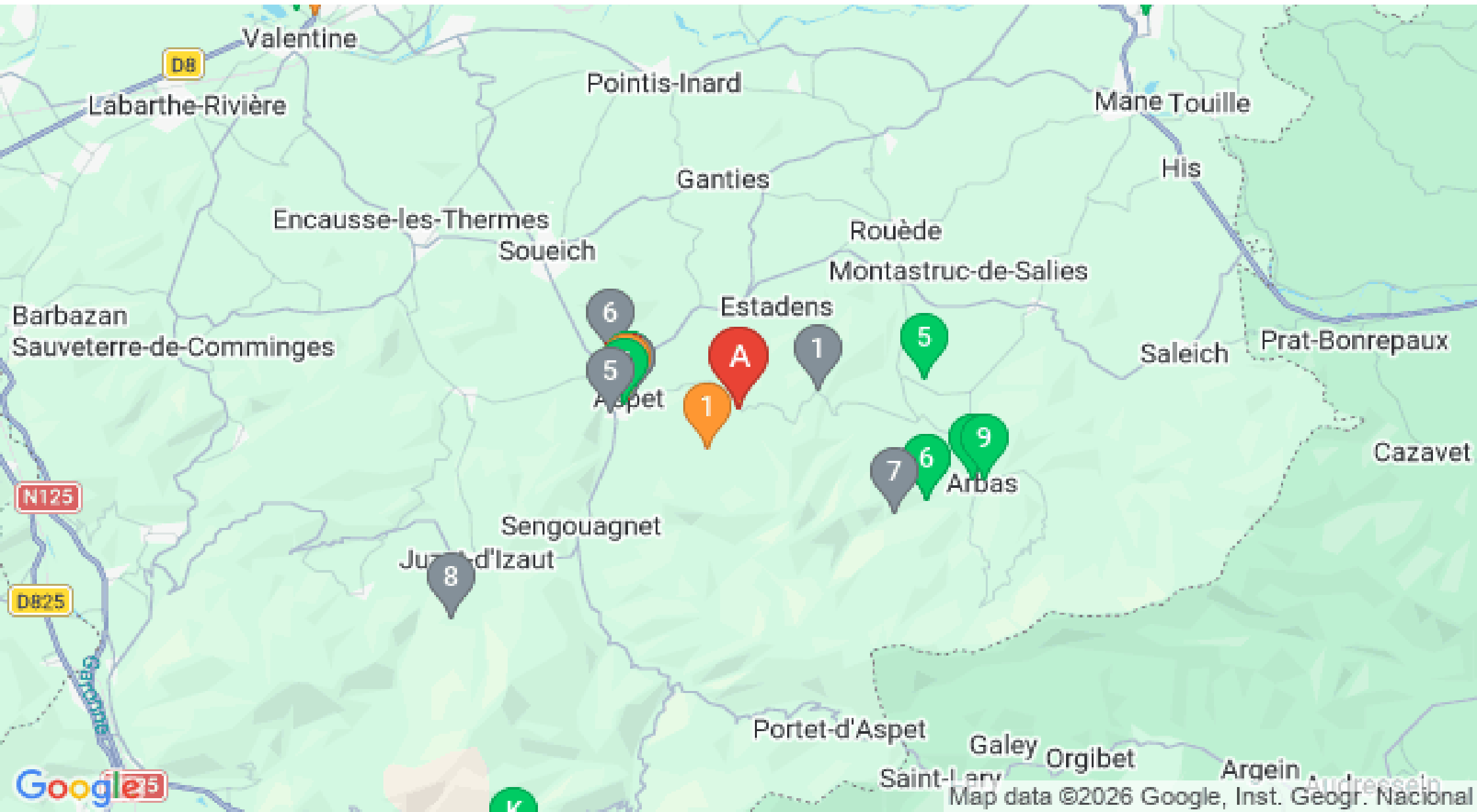


Mes recommandations (suite)

Randonnées

Les incontournables

OFFICE DE TOURISME CAGIRE GARONNE SALAT
OPYRENEES.FR



: Restaurants : Activités et Loisirs : Nature : Culturel : Dégustations

Map data ©2026 Google, Inst. Geogr. National